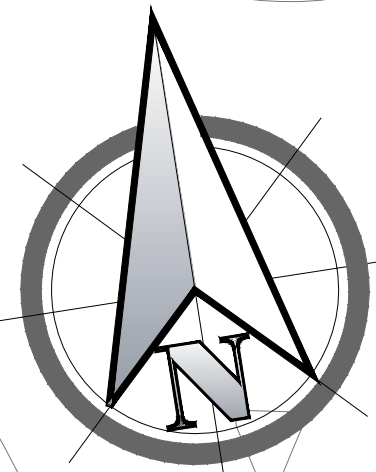
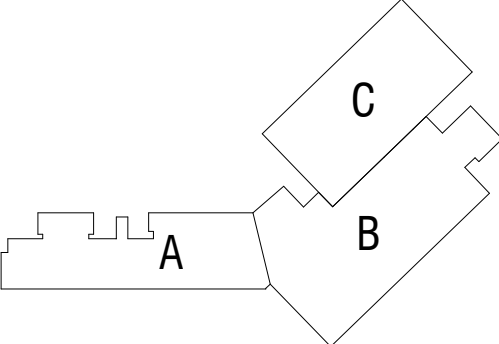


PIANTA PIANO RIALZATO



SCHEMA EDIFICI



PIANO TERRENO			
AMBIENTI	SUPERFICIE CALPESTABILE	SUPERFICIE AERO-ILLUM.	VERIFICA RAPPORTO
AULA	48.90 m²	8.10 m²	0.17
AULA	48.87 m²	8.10 m²	0.17
AULA	48.95 m²	8.10 m²	0.17
AULA	48.31m²	8.10 m²	0.17
AULA	46.19m²	8.10 m²	0.18
AULA	48.90 m²	8.10 m²	0.14
AULA	49.21 m²	8.10 m²	0.14
AULA	48.16 m²	8.10 m²	0.14
AULA	49.11 m²	8.10 m²	0.14
AULA	45.00 m²	9.45 m²	0.21
AULA	41.88 m²	9.45	0.23
DOCCE	10.13 m²	AERAZIONE FORZATA	
DOCCE	12.48 m²	2.00 m²	0.16
DORMITORIO	48.20 m²	8.10 m²	0.17
LOCALE SERVIZIO INFANZIA	24.12 m²	8.10 m²	0.14
PALESTRA	568.55 m²	79.38 m²	0.14
SPOGLIATOIO	17.64 m²	4.00 m²	0.20
SPOGLIATOIO	20.00 m²	AERAZIONE FORZATA	
UFFICI	66.04 m²	16.20 m²	0.25
UFFICI	41.99 m²	8.10 m²	0.19
UFFICI	11.46 m²	5.40 m²	0.47
WC	17.72 m²	4.05 m²	0.23
WC	9.34 m²	4.05 m²	0.43
WC	16.00 m²	4.05 m²	0.25
WC	24.77 m²	4.05 m²	0.16
WC	13.38 m²	8.10 m²	0.61

REGIONE PIEMONTE  
COMUNE DI ASTI

PROGETTO ESECUTIVO

Progettazione Esecutiva relativa a lavori di adeguamento sismico, riqualificazione energetica, abbattimento delle barriere architettoniche e messa in sicurezza edificio della *Scuola Primaria - Rio Crosio* sita in Corso XXV Aprile n° 151 nel Comune di Asti (14100 - AT)

CUP G31F19000170001

PNRR - Missione 4 - Componente 1 - Investimento 3.3

Finanziato dall'Unione Europea - NextGenerationEU



ELABORATI GRAFICI - ARCHITETTONICI

VERIFICA RAPPORTO AERO-ILLUMINANTI

Pianta Piano Rialzato      Scala 1:100

DATA:	MAGGIO 2023	PROGETTO ESECUTIVO
REVISIONE:		

CAPOGRUPPO RTP - PROGETTISTA:

Arch. Alberto Vaccaro  
Piazza Dante n. 1,  
18020 - Solonghello (AL)  
Tel.: 339 1261982  
E-Mail P.E.C.:  
albertovaccaro@pec.albertovaccaro.com

TAB. 10.2.2P

COMMITTENTE:

Comune di Asti  
Piazza San Secondo, 1  
14100 Asti (AT)  
Tel: (+39) 0141.399111  
P.IVA 0007360050  
P.E.C.: protocollo.comuneasti@pec.it

AT-RC\_EDS\_ES\_TAV.PA-10.2.2P

Lo studio "Arch. Alberto Vaccaro" si riserva la proprietà di questo disegno a norma delle vigenti leggi. La riproduzione totale o parziale o il trasferimento a terzi sono consentiti solo previa autorizzazione scritta.